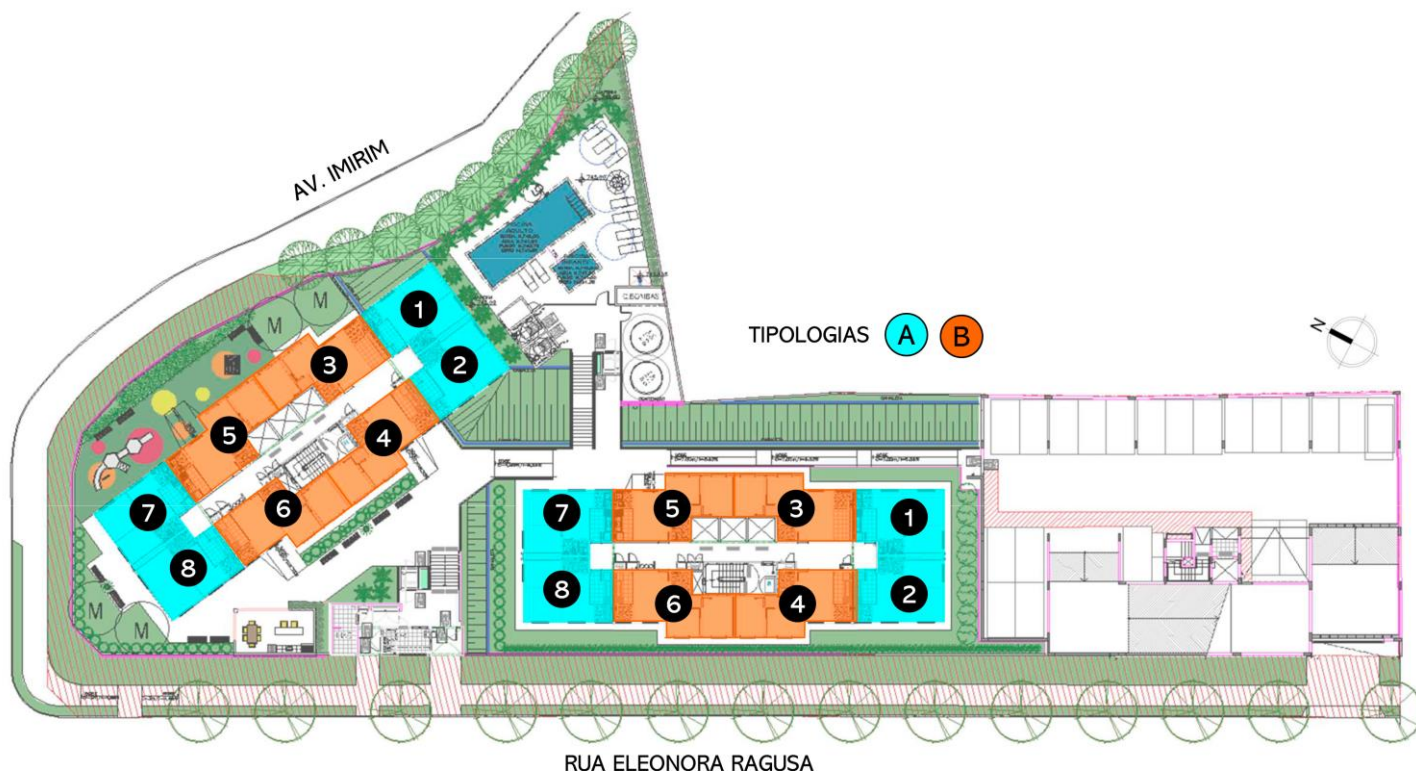


1. NOME DO EMPREENDIMENTO: VIBRA IMIRIM
2. ENDEREÇO: Rua Eleonora Ragusa, nº 128 – Imirim – São Paulo - SP
3. RAZÃO SOCIAL: ILHA DE SARDENHA EMPREENDIMENTOS IMOBILIARIOS LTDA
4. ENDEREÇO: MOURATO COELHO, 936 – SALA 01 – PINHEIROS CEP 05.417-001
5. CNPJ: 39.958.795/0001-80
6. TIPO DE EMPREENDIMENTO: RESIDENCIAL
7. QUANTIDADE DE TORRES: 02
8. EDIFÍCIO GARAGEM: 1 subsolo + térreo + 2 pavimentos (94 vagas de auto + 1 PcD + 1 PcD/CD + 12 motos)
9. TIPOLOGIA: Térreo + 16 Pavimentos Tipo (1º ao 16º) + Barrilete + Cobertura
10. QUANTIDADE DE APARTAMENTO POR PAVIMENTO TIPO: 08 UNIDADES
11. TOTAL DE UNIDADES: 259 (NÃO HÁ APARTAMENTO DESTINADO A ZELADOR NESTE EMPREENDIMENTO)
12. ÁREA PRIVATIVA TOTAL: 10.330,78m²
13. ÁREA TOTAL DO TERRENO: 3.452,95m²
14. DENOMINAÇÃO DE APARTAMENTOS: [detalhes sobre a distribuição das vagas de automóveis estão no final deste documento](#)

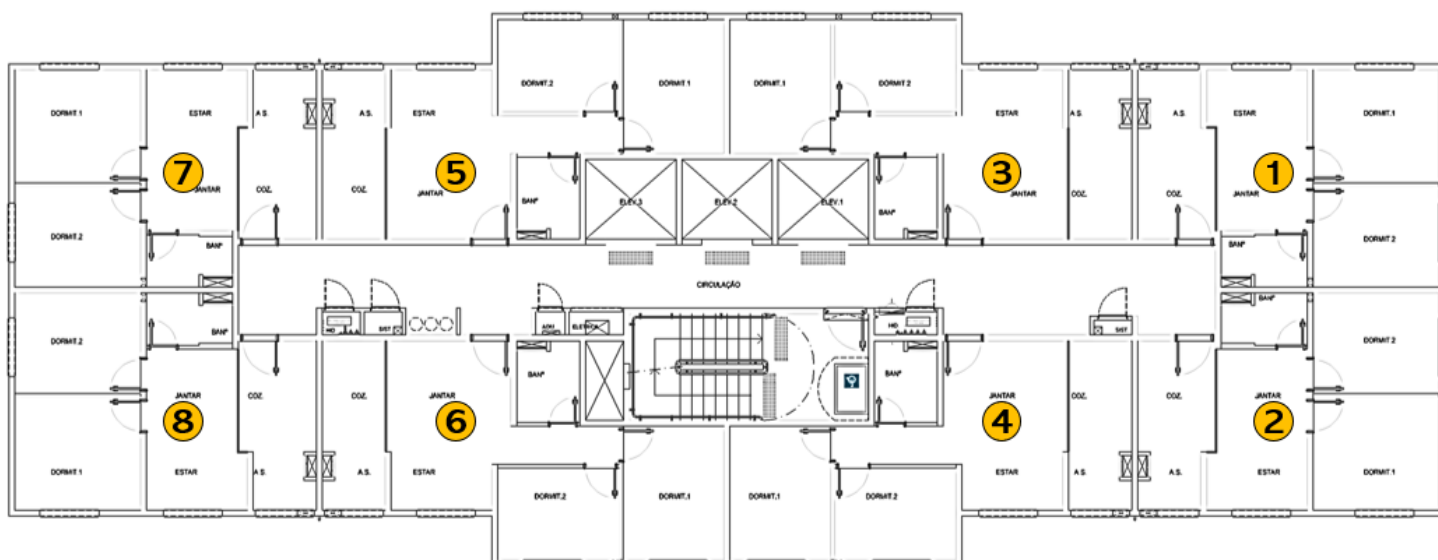
TORRES	TORRE A							
FINAL UNIDADES	FINAL 1	FINAL 2	FINAL 3	FINAL 4	FINAL 5	FINAL 6	FINAL 7	FINAL 8
TIPOLOGIA UNIDADES	TIPO A	TIPO A	TIPO B	TIPO B	TIPO B	TIPO B	TIPO A	TIPO A
ÁREA PRIVA.	37,87	37,87	41,92	41,92	41,92	41,92	37,87	37,87
16 ° PAVIMENTO	1601	1602	1603	1604	1605	1606	1607	1608
CATEGORIA DE USO	HIS 2	HIS 2	R2V	R2V	R2V	R2V	HIS 2	HIS 2
VAGAS			AUTOMÓVEL	AUTOMÓVEL	AUTOMÓVEL	AUTOMÓVEL		
15 PAVIMENTO	1501	1502	1503	1504	1505	1506	1507	1508
CATEGORIA DE USO	HIS 2	HIS 2	R2V	R2V	R2V	R2V	HIS 2	HIS 2
VAGAS			AUTOMÓVEL	AUTOMÓVEL	AUTOMÓVEL	AUTOMÓVEL		
14 PAVIMENTO	1401	1402	1403	1404	1405	1406	1407	1408
CATEGORIA DE USO	HIS 2	HIS 2	R2V	R2V	R2V	R2V	HIS 2	HIS 2
VAGAS			AUTOMÓVEL	AUTOMÓVEL	AUTOMÓVEL	AUTOMÓVEL		
13 ° PAVIMENTO	1301	1302	1303	1304	1305	1306	1307	1308
CATEGORIA DE USO	HIS 2	HIS 2	R2V	R2V	R2V	R2V	HIS 2	HIS 2
VAGAS			AUTOMÓVEL	AUTOMÓVEL	AUTOMÓVEL	AUTOMÓVEL		
12 ° PAVIMENTO	1201	1202	1203	1204	1205	1206	1207	1208
CATEGORIA DE USO	HIS 2	HIS 2	R2V	R2V	R2V	R2V	HIS 2	HIS 2
VAGAS			AUTOMÓVEL	AUTOMÓVEL	AUTOMÓVEL	AUTOMÓVEL		
11 ° PAVIMENTO	1101	1102	1103	1104	1105	1106	1107	1108
CATEGORIA DE USO	HIS 2	HIS 2	R2V	R2V	R2V	R2V	HIS 2	HIS 2
VAGAS			AUTOMÓVEL	AUTOMÓVEL	AUTOMÓVEL	AUTOMÓVEL		
10 ° PAVIMENTO	1001	1002	1003	1004	1005	1006	1007	1008
CATEGORIA DE USO	HIS 2	HIS 2	R2V	HIS 2	HIS 2	HIS 2	HIS 2	HIS 2
VAGAS			AUTOMÓVEL					
9 ° PAVIMENTO	901	902	903	904	905	906	907	908
CATEGORIA DE USO	HIS 2	HIS 2	HIS 2	HIS 2	HIS 2	HIS 2	HIS 2	HIS 2
VAGAS								
8 ° PAVIMENTO	801	802	803	804	805	806	807	808
CATEGORIA DE USO	HIS 2	HIS 2	HIS 2	HIS 2	HIS 2	HIS 2	HIS 2	HIS 2
VAGAS								
7 ° PAVIMENTO	701	702	703	704	705	706	707	708
CATEGORIA DE USO	HIS 2	HIS 2	HIS 2	HIS 2	HIS 2	HIS 2	HIS 2	HIS 2
VAGAS								
6 ° PAVIMENTO	601	602	603	604	605	606	607	608
CATEGORIA DE USO	HIS 2	HIS 2	HIS 2	HIS 2	HIS 2	HIS 2	HIS 2	HIS 2
VAGAS								
5 ° PAVIMENTO	501	502	503	504	505	506	507	508
CATEGORIA DE USO	HIS 2	HIS 2	HIS 2	HIS 2	HIS 2	HIS 2	HIS 2	HIS 2
VAGAS				MOTO				
4 ° PAVIMENTO	401	402	403	404	405	406	407	408
CATEGORIA DE USO	HIS 2	HIS 2	HIS 2	HIS 2	HIS 2	HIS 2	HIS 2	HIS 2
VAGAS			MOTO	MOTO	MOTO	MOTO		
3 ° PAVIMENTO	301	302	303	304	305	306	307	308
CATEGORIA DE USO	HIS 2	HIS 2	HIS 2	HIS 2	HIS 2	HIS 2	HIS 2	HIS 2
VAGAS					MOTO			
2 ° PAVIMENTO	201	202	203	204	205	206	207	208
CATEGORIA DE USO	HIS 2	HIS 2	HIS 2	HIS 2	HIS 2	HIS 2	HIS 2	HIS 2
VAGAS								
1 ° PAVIMENTO	101	102	103	104	105	106	107	108
CATEGORIA DE USO	HIS 2	HIS 2	HIS 2	HIS 2	HIS 2	HIS 2	HIS 2	HIS 2
VAGAS								
0 TÉRREO	11	12	13	14	15	16	17	18
CATEGORIA DE USO	HIS 2	HIS 2	HIS 2					

15. DENOMINAÇÃO DE APARTAMENTOS:

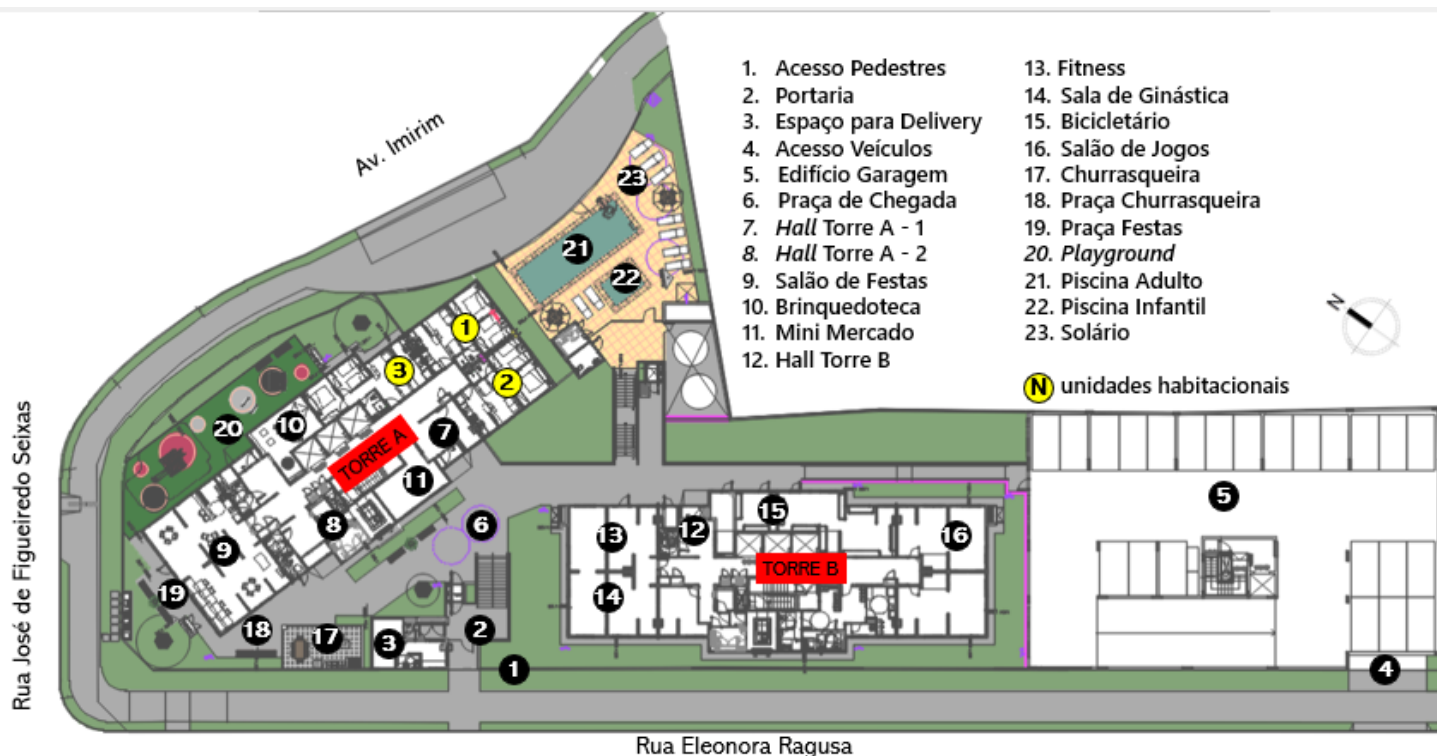


TIPO	FINAL UNIDADE	Á. PRIV. (NB)
A	FINAIS 01 / 02 / 07 / 08	37,87 m ²
B	FINAIS 03 / 04 / 05 / 06	41,92 m ²

PAVIMENTO TIPO TORRES A e B:



17. BOLOTÁRIO (ÁREAS COMUNS E LAZER)



18. VAGAS : SIM NÃO

EDIFÍCIO GARAGEM: 1 subsolo + térreo + 2 pavimentos (sendo o último descoberto)

VAGAS	TOTALS	
	AUTO	MOTO
AUTOMÓVEIS (com PcD)	95	0
MOTOS	0	12
PcD / CD	1	0
TOTAL	108	

19. ÁREA DE DOAÇÃO PARA CALÇADA: SIM NÃO

20. ÁREA DE MELHORAMENTO VIÁRIO: SIM NÃO

21. CONTAMINAÇÃO SOLO: SIM NÃO

OBSERVAÇÕES: RECOMENDAMOS A NÃO UTILIZAÇÃO DO LENÇOL FREÁTICO.

INFORMAÇÕES ADICIONAIS DE PROJETO (DADOS PARA ÁREA DE MKT)

22. PROJETO DE ARQUITETURA: RUBIO & LUONGO ARQUITETOS
23. PROJETO DE PAISAGISMO: ROBERTA VENTURA ARQUITETURA
24. PROJETO DE DECORAÇÃO: WALDMANN MELLO ARQUITETURA

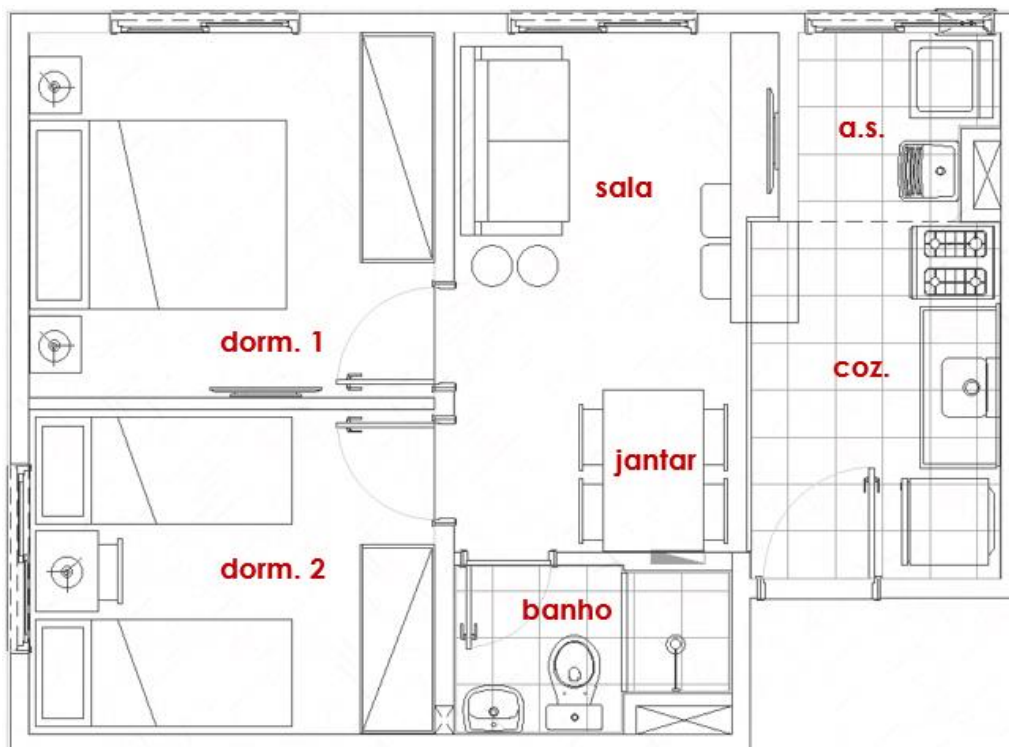
25. ÁREAS COMUNS:

- ELEVADORES: 2 ELEVADORES NA TORRE A, 2 ELEVADORES NA TORRE B, 1 ELEVADOR NO EDÍFÍCIO GARAGEM, TOTALIZANDO 5 ELEVADORES E 2 PLATAFORMAS PcD NO ACESSO AO EMPREENDIMENTO E NO ACESSO À ÁREA DA PISCINA;
- SISTEMA CONSTRUTIVO EM ALVENARIA ESTRUTURAL;
- PREVISÃO PARA REDE WIFI NAS ÁREAS COMUNS (INTERNAS);
- CERCA ELÉTRICA PERIMETRAL E INFRA PARA CÂMERAS NAS ÁREAS COMUNS (TUBULAÇÃO SECA);
- INFRAESTRUTURA PARA AS CÂMERAS NAS ÁREAS COMUNS (INTERNAS);
- NÃO FOI PREVISTA CARGA ELÉTRICA PARA INSTALAÇÃO DE AR CONDICIONADO
- BICICLETÁRIO COBERTO: PREVISÃO PARA **APROXIMADAMENTE** 36 BICICLETAS NO BICICLETÁRIO E APROXIMADAMENTE 20 BICICLETAS NO ED. GARAGEM;

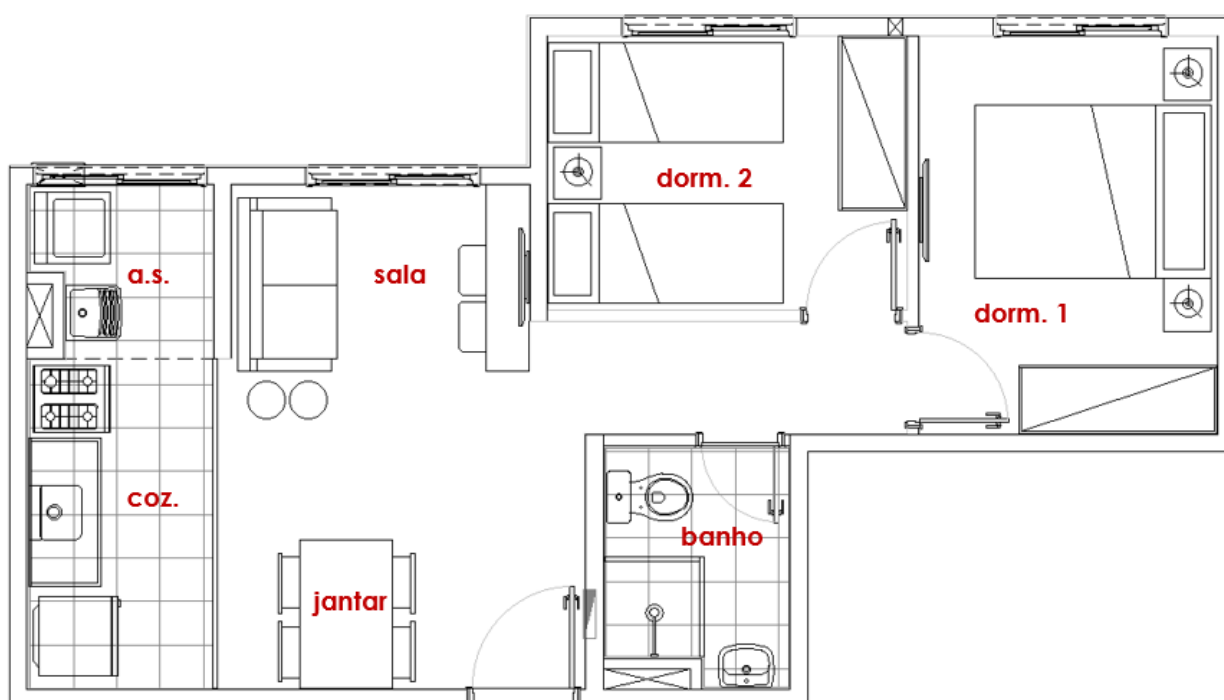
26. UNIDADES TIPO

- Bancada cozinha em peça única de mármore sintético;
- Torneiras com redutores de vazão e arejadores (áreas comuns e apartamentos);
- Ponto para chuveiro com aquecedor de passagem a gás (sendo que a aquisição e instalação deste ficará a cargo do proprietário);
- Bacias com duplo acionamento (nas áreas comuns e nos apartamentos);
- Persianas de enrolar nos dormitórios;
- A **PRINCÍPIO** entregaremos Piso Laminado nos Dormitórios – mas no Memorial do Cliente será especificado: “Laminado de madeira ou piso vinílico ou contrapiso com atenuante acústico”.
- Cozinha e living com conceito aberto;
- Ponto para Máquina de Lavar e Secar roupas;
- Porta de entrada com preenchimento reforçado;
- Portas e guarnições com madeira certificada;
- Medição individualizada de água;
- Área de serviço com ventilação natural;
- Banheiros com ventilação mecânica;

TIPO	FINAL UNIDADE	Á. PRIV. (NB)
A	FINAIS 01 / 02 / 07 / 08	37,87 m ²



TIPO	FINAL UNIDADE	Á. PRIV. (NB)
B	FINAIS 03 / 04 / 05 / 06	41,92 m ²



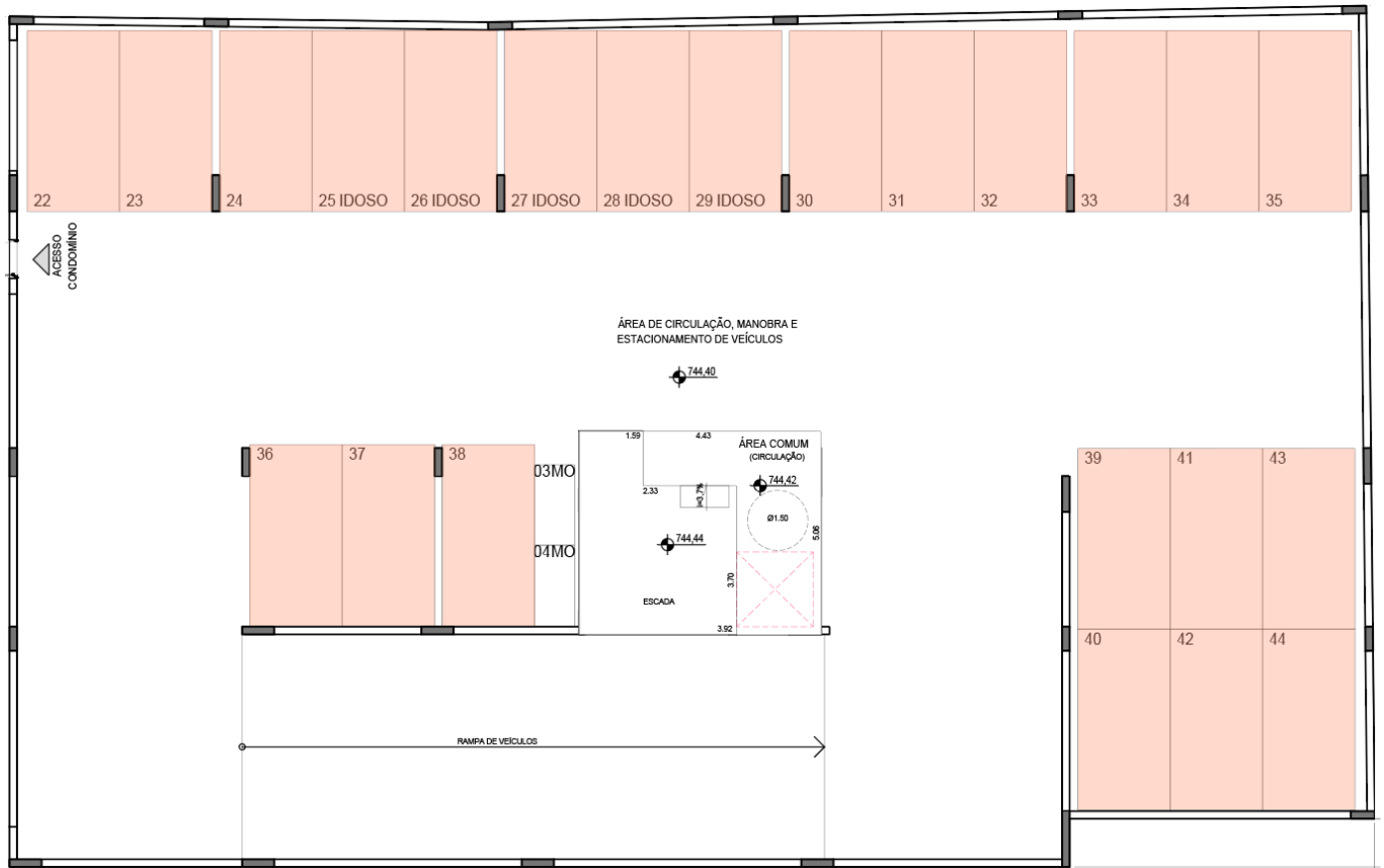
EDFÍCIO GARAGEM:

Neste empreendimento teremos vagas destinadas as unidades R2V conforme quadro de Distribuição por Categoria de Uso (a correspondência das unidades encontra-se no quadro) e as Vagas Autônomas. Ver legenda abaixo e representações gráficas:

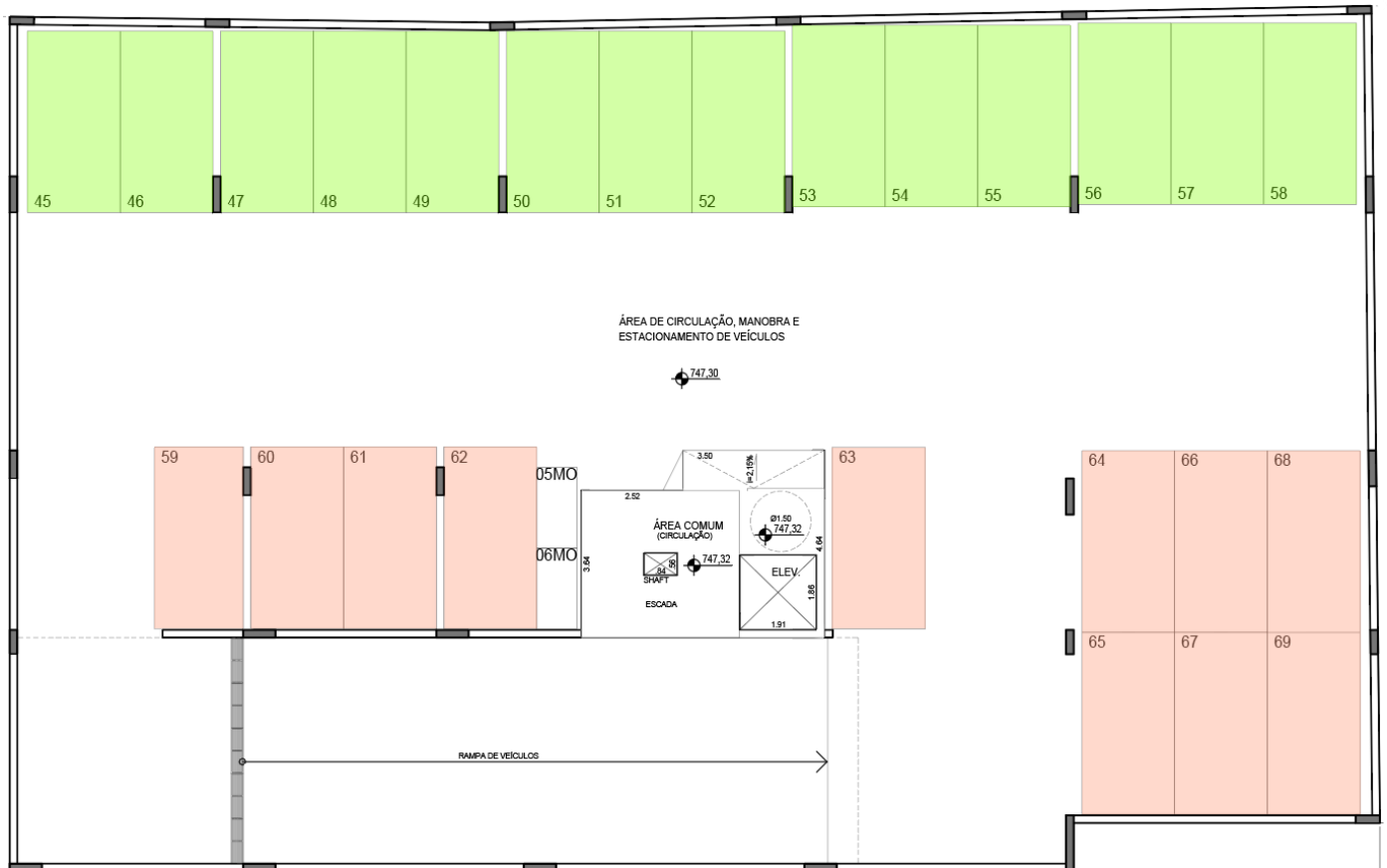
VAGAS DE AUTOMÓVEIS	SUBSOLO	TÉRREO	1ª PAV.	2º PAV (descoberto)
vagas comuns de uso privativo (unidades R2V)	18 a 21	22 a 44	59 a 69	01PCD; 81 a 84; 89 a 94
vagas autônomas	01 a 17	X	45 a 58	70 a 80; 85 a 88



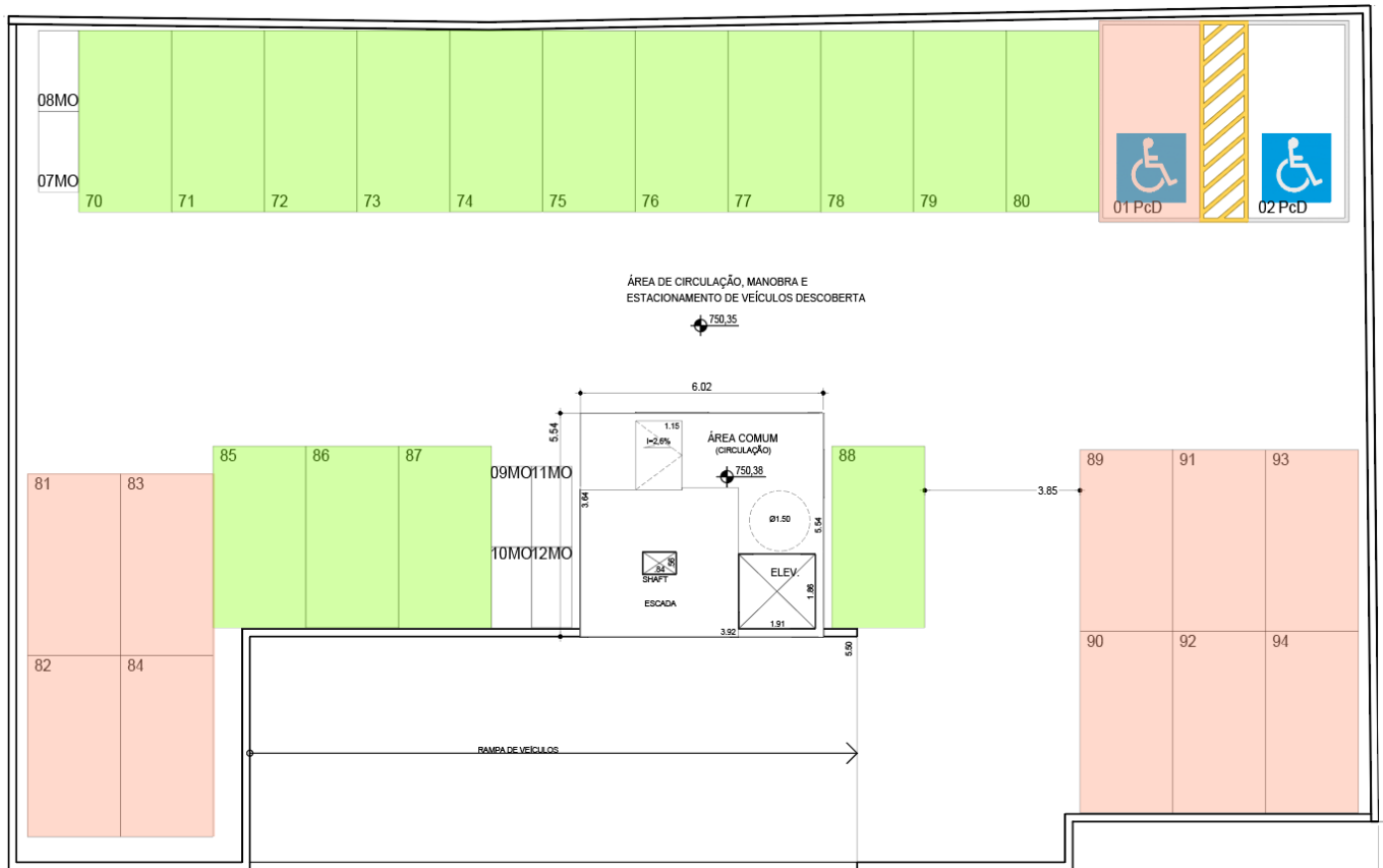
PLANTA SUBSOLO



PLANTA PAVIMENTO TÉRREO



PLANTA 1º PAVIMENTO



PLANTA 2º PAVIMENTO (DESCOBERTO)